



COVID-19 DISINFECTION
MONITORING PACKAGE

Laundry Disinfection Monitoring

Soluciones para lavanderías comerciales

GIRBAU

LAUNDRY BEYOND LAUNDRY

Más seguro con Sapphire: Gestión remota para lavanderías



Prestaciones y ventajas

Solo precisa conectar el Sapphire Connectivity Box a sus máquinas Girbau. Este dispositivo conecta inmediatamente su lavandería a la nube Sapphire, donde se procesa la información. Finalmente, a través de la plataforma Sapphire, podrá supervisar, gestionar y configurar su lavandería.



Producción

A tiempo real o accediendo al histórico, visualice la cantidad de kg/lb de lavado y secado en comparación con la media de los últimos 30 días.



Informe de actividad

Una serie de informes habilitados en Sapphire le permiten detectar las ineficiencias operativas de su lavandería. Implemente medidas para maximizar su producción y reducir costes.



Alarmas de la máquina

Conozca los tiempos de máquina inactiva y el histórico de alarmas, incluidas las causas y las soluciones posibles. Reciba una notificación, vía sms y/o email, cuando se active una alarma seleccionada.



Estado de la máquina

Compruebe si sus máquinas están disponibles, funcionando, pendientes de descarga, desconectadas, fuera de servicio o con alarmas activas.



Detalle de ciclo

Analice la evolución del nivel del agua, la temperatura y las fases de los ciclos. Configure indicadores visuales de condiciones para ver si estas se han cumplido.



Manuales de máquinas

Consulte, de forma fácil, los manuales específicos de cada modelo de sus máquinas para aprovechar al máximo sus funcionalidades.



Objetivos

Establezca sus objetivos para su lavandería. Este indicador le permite saber, con solo un vistazo, si su lavandería rinde según las previsiones.



Informes de programas utilizados

Controle, máquina por máquina, todos los programas ejecutados en un periodo de tiempo. Estos programas pueden identificar clientes, zonas de su negocio o simplemente indicar la tipología de los tejidos procesados.



Contacte con el servicio técnico

En caso de alarma en una máquina, o de cualquier necesidad, póngase en contacto directamente con el servicio técnico, telefónicamente o por correo electrónico.



COVID-19 Disinfection Monitoring Package



El DMP solo se puede instalar en los modelos HS6 equipados con el sistema Aqua Mixer, que garantiza el mantenimiento de la temperatura configurada, un control de la temperatura con una precisión del +/- 1°C y el sistema wet cleaning, que minimiza los vertidos de partículas de micropoliéster en el desagüe.



COVID-19 DISINFECTION MONITORING PACKAGE

Prestaciones y ventajas



Crear

Cree su propio criterio de desinfección en función del tiempo y de la temperatura para cada uno de los programas de cada máquina.



Controlar

Controle y compruebe que se hayan cumplido los parámetros de desinfección (por ciclo y por cliente)



Gestionar

El control remoto del software le permite hacer un seguimiento y registro de todo el historial de ciclos.



Monitorizar

Monitorice de forma remota todos los parámetros del ciclo de lavado. Incluidos la temperatura, el nivel del agua y las fases de los ciclos.



Comprobar

Compruebe de forma visual y rápida que todos los ciclos hayan cumplido los parámetros de desinfección previamente estipulados por el usuario.



Notificar

Reciba notificaciones cuando un ciclo de lavado haya completado una condición de desinfección. Reciba un aviso si la desinfección no se ha cumplido.



Proteger

Proteja a los empleados de su lavandería con DMP.



Garantía

Durabilidad de la maquinaria garantizada para su tranquilidad.

Más seguro con Sapphire

El COVID-19 Disinfection Monitoring Package (DMP) es una solución incluida en el software de gestión remota de Sapphire.

Tipos de paquetes DMP



Para lavadoras Girbau existentes con Sapphire

- Sin necesidad de hardware.
- 12 meses de suscripción GRATIS al DMP.
- Actualización del software GRATIS



Para lavadoras Girbau existentes no equipadas con Sapphire

- Sapphire box
- Placa de comunicación
- 12 meses de suscripción GRATIS al DMP



Para lavadoras Girbau de nueva adquisición

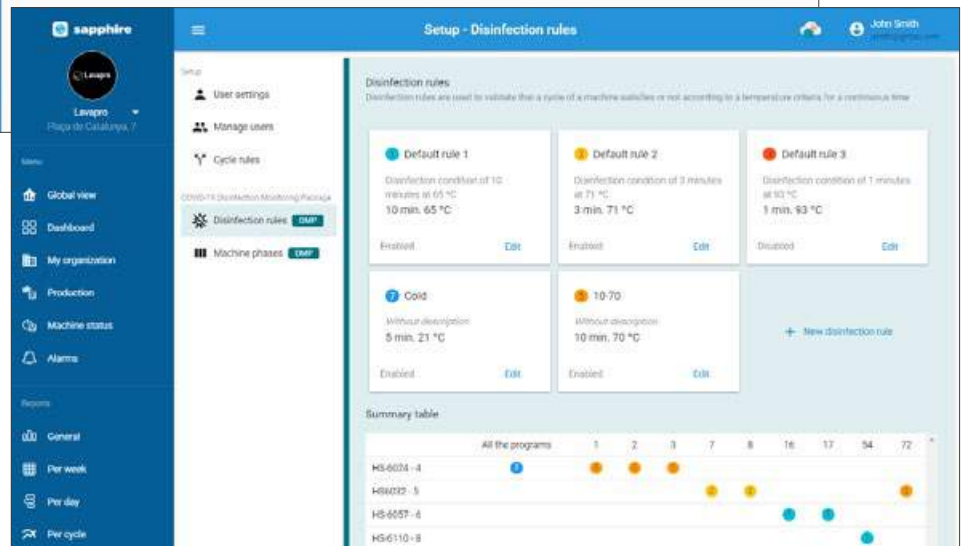
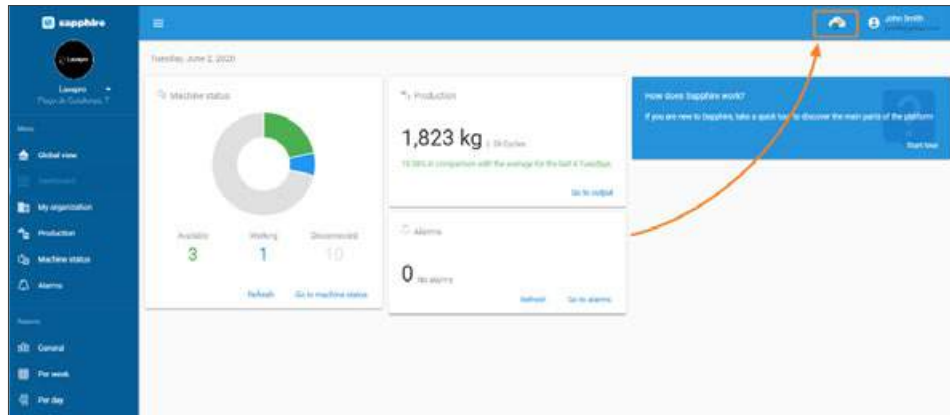
- 12 meses de suscripción GRATIS al DMP
- Sapphire y DMP instalados en la máquina antes de su entrega

Ajustes, funciones e instrucciones para el Desinfection Monitoring Package

Cree sus propias reglas de desinfección

Cree sus propias reglas de desinfección en función del tiempo y de la temperatura.

1. Haga clic en el icono DMP situado en la parte superior derecha de la pantalla.
2. Haga clic en Ir a configuración, en la parte inferior izquierda de la ventana emergente.
3. En la ventana de reglas de desinfección podrá gestionar sus reglas. Las condiciones 1, 2 y 3 ya están creadas de forma predeterminada, pero se encuentran desactivadas.



Modifique una regla predeterminada o cree una nueva

4. Indique un nombre y un número para cada regla.
6. Aplique los valores de tiempo y temperatura.
6. Seleccione las máquinas y los programas en los que desea aplicar esta regla.
7. Si ha seleccionado Obligado cumplimiento, introduzca una dirección de correo electrónico. Si la condición no se cumple, se enviará un correo a esta dirección para avisar al destinatario.
8. Antes de guardar, vuelva a comprobar los valores de tiempo y temperatura.
9. Guarde la regla.



Reglas definidas por máquina y programa

La tabla de la figura 2.1 muestra la vista rápida de las reglas definidas, por máquina y número de programa.

Haga clic en el botón de desinfección situado en el menú de navegación del lado izquierdo para visualizar el informe de desinfección. Esta pantalla (figura 2.2) muestra los ciclos que han cumplido las reglas de desinfección obligatorias configuradas.

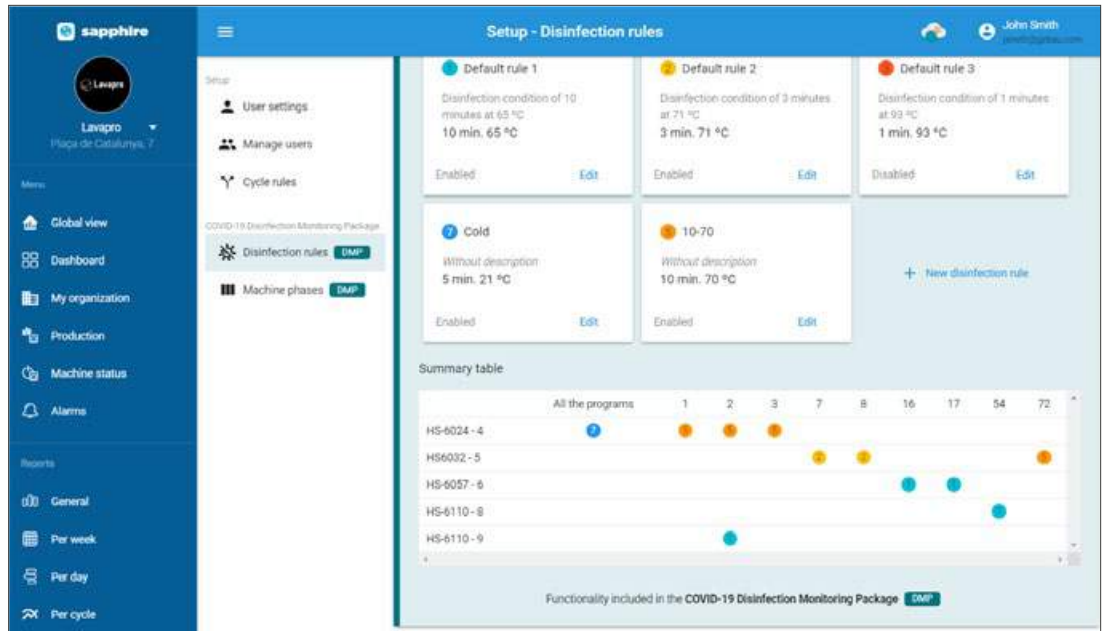


figura 2.1

Informe de desinfección

- La columna de ciclos indica el número de ciclos en los que se ha configurado una regla de desinfección obligatoria.
- La columna de ciclos desinfectados indica el número de ciclos que han cumplido una regla de desinfección obligatoria.
- Por último, la columna de ciclos completados indica el número de ciclos que han ejecutado todas las fases del programa. Cuando un ciclo pasa todas las fases significa que todas las fases del lavado, incluida la dosificación de productos químicos, se han ejecutado satisfactoriamente.

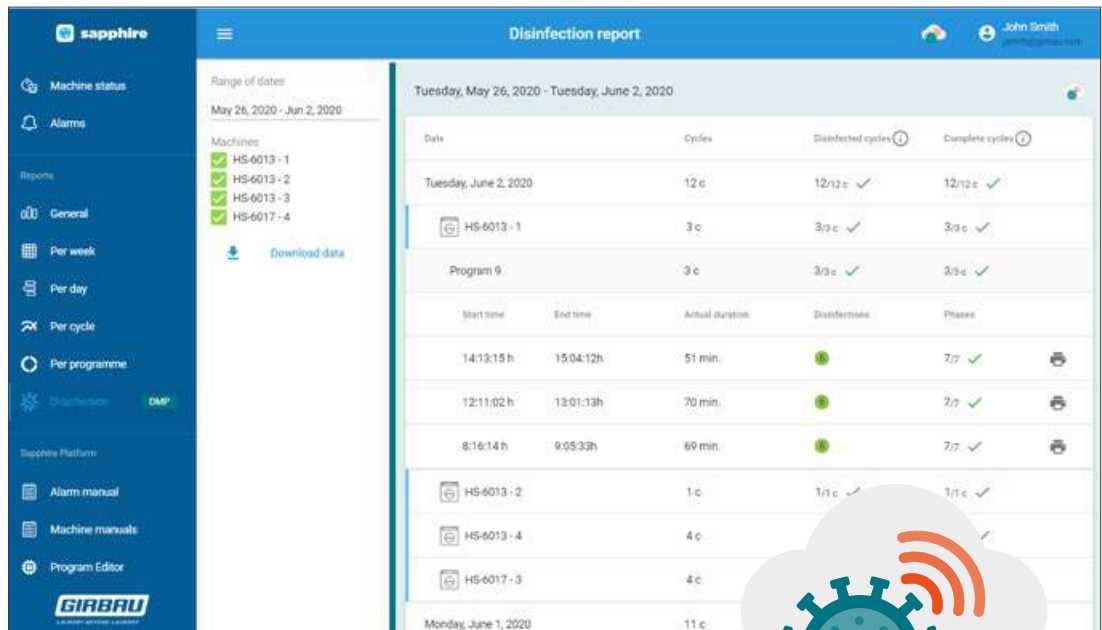


figura 2.2



COVID-19 DISINFECTANT MONITORING PACKAGE

Ajustes, funciones e instrucciones para el Disinfection Monitoring Package

Descargar el informe detallado

Puede descargar el informe de desinfección como PDF. Haga clic en el ciclo y seleccione el botón de la impresora situado en la parte derecha de la pantalla.

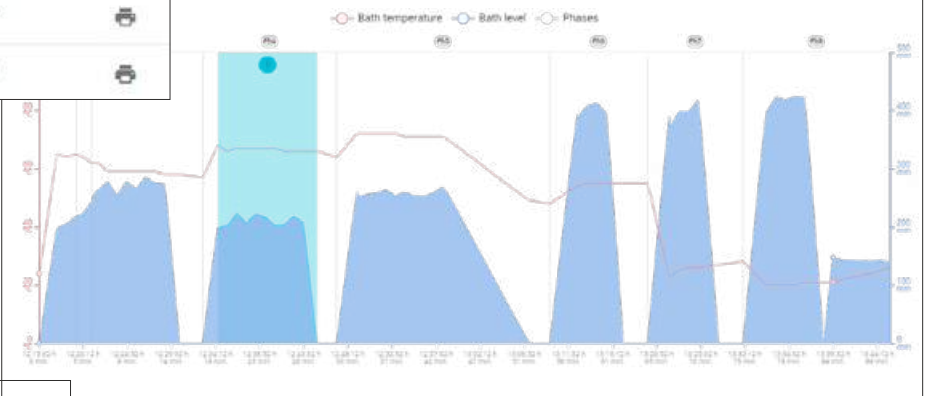
Disinfection Summary

Company: Lavapro
Laundry: Lavapro
Machine: HS-6057 - 6
Program: 16
Cycle identifier: 5272
Date: Jun 2, 2020
Start time: 12:15h



2 c	2/2 c ✓	2/2 c ✓	
2 c	2/2 c ✓	2/2 c ✓	
Actual duration	Disinfections	Phases	
102 min.	2	8/8 ✓	
100 min.	2	8/8 ✓	

0min.)
Disinfections completed: 1 Default rule 1: 10min. 65°C
Disinfections not completed: -
Disinfections completed: -
Temperature: 72.00 °C
Temperature: 20.00 °C



New user

The first time this new user accesses Sapphire, will have to click on the password recovery link

Email * Name *

Surname * Language *

Address City

Postal code Country *

Telephone Role *

Asistente de desinfección, un nuevo rol de usuario

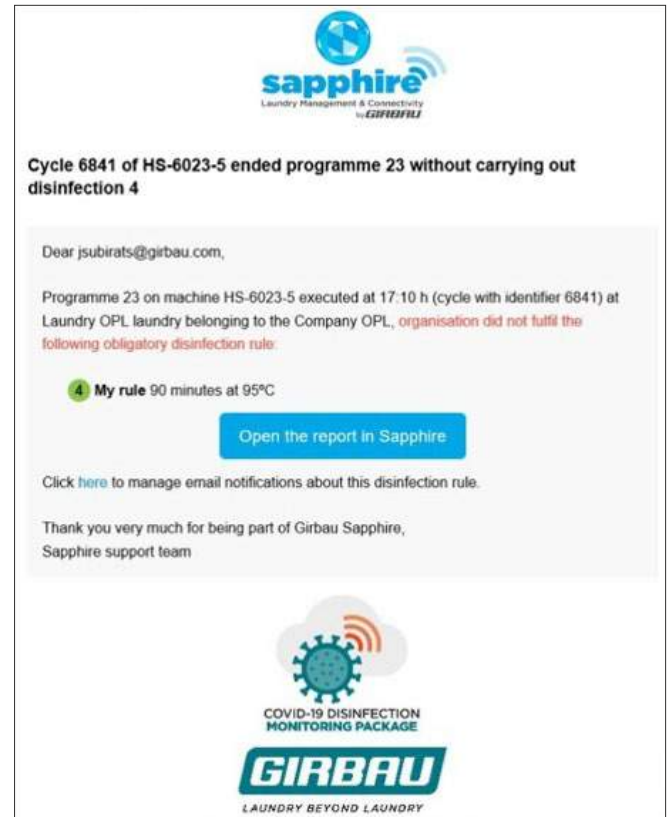
Sapphire le permite crear usuarios con el rol Asistente de desinfección. Este rol permite que solo el usuario tenga acceso a la configuración de las reglas de desinfección y al informe de desinfección.

Para crear un nuevo usuario, vaya a Configuración y haga clic en Gestionar usuarios. El nuevo rol aparece en el desplegable de roles.



Notificaciones por correo electrónico

- Reciba un correo a tiempo real cuando un ciclo no haya cumplido una regla de desinfección obligatoria.
- Reciba diariamente una notificación por correo si un ciclo no ha cumplido una regla de desinfección obligatoria.
- Reciba las condiciones de desinfección no cumplidas en el resumen semanal de la lavandería que recibe cada lunes.



Nueva pantalla de vista general

Esta nueva pantalla muestra una vista general de la lavandería, donde se pueden ver las fases de las máquinas.

Los ciclos resaltados en rojo son los que no han cumplido alguna regla de desinfección obligatoria.



GIRBAU NO HACE RECOMENDACIÓN ALGUNA NI REPRESENTA EN NINGUNA FORMA LOS PRODUCTOS DE DESINFECCIÓN QUE PUEDAN SER USADOS POR EL OPERARIO EN CUANTO A SU ADECUACIÓN O EFECTIVIDAD PARA CONSEGUIR LOS OBJETIVOS DE DESINFECCIÓN PERSEGUIDOS POR EL OPERARIO. GIRBAU DECLINA CUALQUIER REPRESENTACIÓN O GARANTÍA DE NINGÚN TIPO O NATURALEZA CON RESPECTO AL PRODUCTO DESINFECTANTE UTILIZADO POR EL OPERADOR DE ESTA MÁQUINA. ASIMISMO, GIRBAU DECLINA TODA RESPONSABILIDAD DE CUALQUIER TIPO O NATURALEZA POR PERJUICIOS QUE SE PUDIERAN PRODUCIR DIRECTA O INDIRECTAMENTE, DERIVADOS DEL USO DEL PRODUCTO DESINFECTANTE DURANTE EL FUNCIONAMIENTO DE LA MÁQUINA GIRBAU. Se advierte a los operarios que deben consultar con los fabricantes y distribuidores de productos desinfectantes para determinar el tipo de productos y aplicación adecuados, así como las instrucciones de uso de dichos productos.



LAUNDRY BEYOND LAUNDRY

GIRBAU.COM